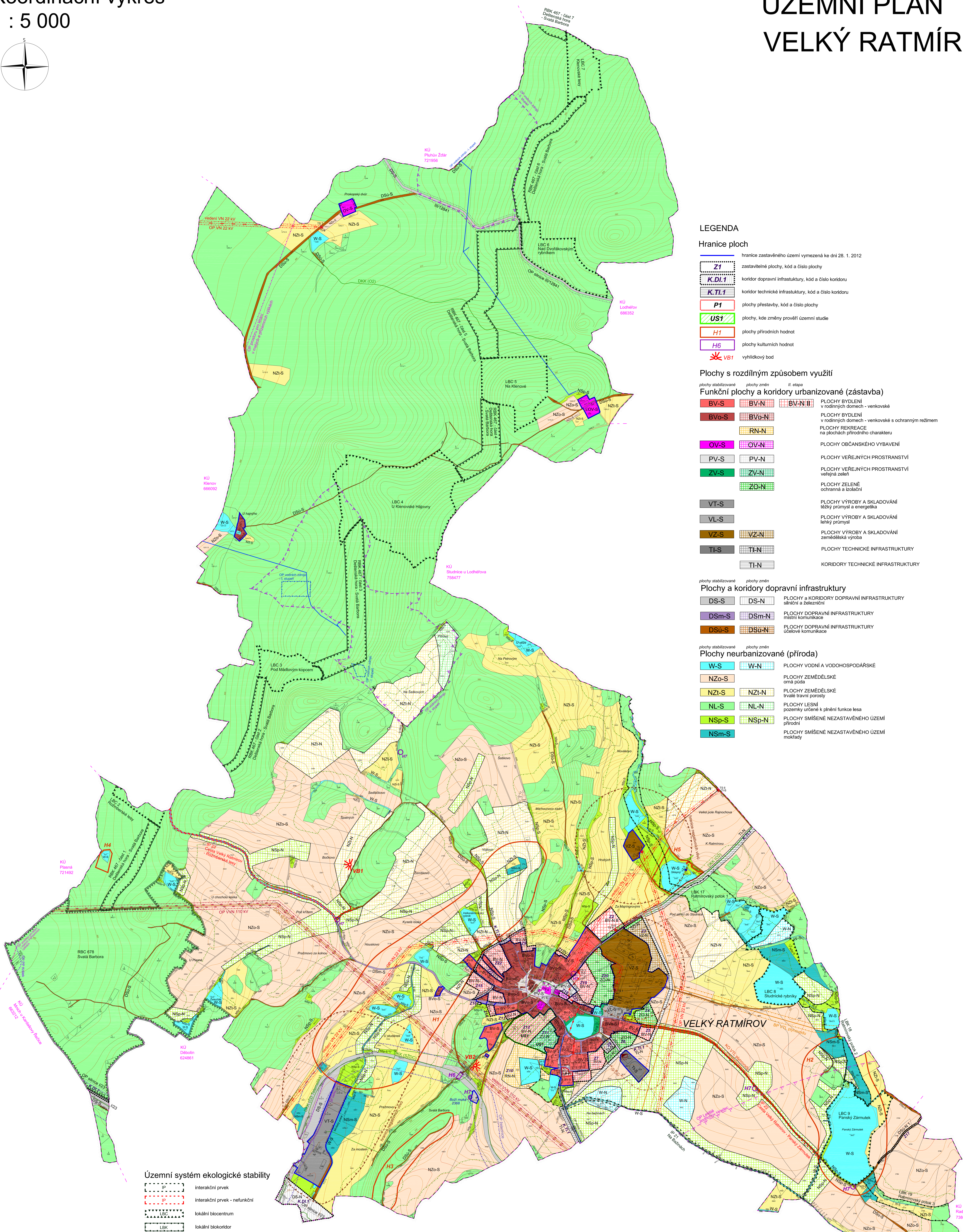


ÚZEMNÍ PLÁN VELKÝ RATMÍROV



LEGENDA

Hranice ploch

- hranice zastavěného území vymezená ke dni 28. 1. 2012
- Z1** zastavěné plochy, kód a číslo plochy
- K.D.I.1** koridor dopravní infrastruktury, kód a číslo koridoru
- K.T.I.1** koridor technické infrastruktury, kód a číslo koridoru
- P1** plochy přestavby, kód a číslo plochy
- US1** plochy, kde změny prověří územní studie
- H1** plochy přírodních hodnot
- H6** plochy kulturních hodnot
- VB1** vyhládkový bod

Plochy s rozdílným způsobem využití

- plachy stabilizované* *plachy změn* *II. etapa*
- Funkční plochy a koridory urbanizované (zástavba)**
- BV-S** PLOCHY BYDLENÍ v rodinných domech - venkovské
 - BV-N** PLOCHY BYDLENÍ v rodinných domech - venkovské s ochranným režimem
 - BV-N II** PLOCHY BYDLENÍ v rodinných domech - venkovské s ochranným režimem
 - BVo-S** PLOCHY REKREACE na plochách přírodního charakteru
 - BVo-N** PLOCHY REKREACE na plochách přírodního charakteru
 - RN-N** PLOCHY OBČANSKÉHO VYBAVENÍ
 - OV-S** PLOCHY VEŘEJNÝCH PROSTRANSTVÍ veřejně zeleně
 - OV-N** PLOCHY VEŘEJNÝCH PROSTRANSTVÍ veřejně zeleně
 - PV-S** PLOCHY VEŘEJNÝCH PROSTRANSTVÍ veřejně zeleně
 - PV-N** PLOCHY VEŘEJNÝCH PROSTRANSTVÍ veřejně zeleně
 - ZV-S** PLOCHY ZELENÉ ochranná a izolující
 - ZV-N** PLOCHY ZELENÉ ochranná a izolující
 - ZO-N** PLOCHY ZELENÉ ochranná a izolující
 - VT-S** PLOCHY VÝROBY A SKLADOVÁNÍ těžký průmysl a energetika
 - VL-S** PLOCHY VÝROBY A SKLADOVÁNÍ lehký průmysl
 - VZ-S** PLOCHY VÝROBY A SKLADOVÁNÍ zemědělská výroba
 - VZ-N** PLOCHY VÝROBY A SKLADOVÁNÍ zemědělská výroba
 - TI-S** PLOCHY TECHNICKÉ INFRASTRUKTURY
 - TI-N** PLOCHY TECHNICKÉ INFRASTRUKTURY
 - TI-N** KORIDORY TECHNICKÉ INFRASTRUKTURY

Plochy a koridory dopravní infrastruktury

- plachy stabilizované* *plachy změn*
- DS-S** PLOCHY A KORIDORY DOPRAVNÍ INFRASTRUKTURY silniční a železniční
 - DS-N** PLOCHY A KORIDORY DOPRAVNÍ INFRASTRUKTURY silniční a železniční
 - DSm-S** PLOCHY DOPRAVNÍ INFRASTRUKTURY místní komunikace
 - DSm-N** PLOCHY DOPRAVNÍ INFRASTRUKTURY místní komunikace
 - DSú-S** PLOCHY DOPRAVNÍ INFRASTRUKTURY účelové komunikace
 - DSú-N** PLOCHY DOPRAVNÍ INFRASTRUKTURY účelové komunikace

Plochy neurbanizované (příroda)

- plachy stabilizované* *plachy změn*
- W-S** PLOCHY VODNÍ A VODOHOSPODÁRSKÉ
 - W-N** PLOCHY VODNÍ A VODOHOSPODÁRSKÉ
 - NZo-S** PLOCHY ZEMĚDĚLSKÉ orná půda
 - NZo-N** PLOCHY ZEMĚDĚLSKÉ orná půda
 - NZl-S** PLOCHY ZEMĚDĚLSKÉ trvalé travní porosty
 - NZl-N** PLOCHY ZEMĚDĚLSKÉ trvalé travní porosty
 - NL-S** PLOCHY LESNÍ pozemky určené k plnění funkce lesa
 - NL-N** PLOCHY LESNÍ pozemky určené k plnění funkce lesa
 - NSp-S** PLOCHY SMÍŠENÉ NEZASTAVĚNÉHO ÚZEMÍ přírodní
 - NSp-N** PLOCHY SMÍŠENÉ NEZASTAVĚNÉHO ÚZEMÍ přírodní
 - NSm-S** PLOCHY SMÍŠENÉ NEZASTAVĚNÉHO ÚZEMÍ mokřady
 - NSm-N** PLOCHY SMÍŠENÉ NEZASTAVĚNÉHO ÚZEMÍ mokřady

Územní systém ekologické stability

- IP** interakční prvek
- IP** interakční prvek - nefunkční
- LBC** lokální biocentrum
- LBK** lokální biokoridor
- RBC** regionální biocentrum
- RBK** regionální biokoridor

Limity využití území

- Bz1 m.ka 2368** nemovitá kulturní památka, název e ev. č.
- ochranné pásmo přírodní památky Králek vzdálenost 50 m od okraje lesa
- ochranné pásmo silnice I. a III. třídy
- ochranné pásmo železnice
- ochranné pásmo věžky
- ochranné pásmo letiště Jindřichův Hradec
- ochranné pásmo prostoru pro klidní v malých a přilehlých výškách (OP letadla koridoru LK TSA 27)
- ochranné pásmo VVN 22 kV, ochranné pásmo trafostanice
- ochranné pásmo VVN 110 kV
- bezpečnostní pásmo VTL plynovodu
- bezpečnostní pásmo regulační stanice
- ochranné pásmo čistírny odpadních vod
- ochranné pásmo vodního zdroje - I. stupeň
- ochranné pásmo vodního zdroje - II. stupeň

Hranice negativních vlivů

- hranice negativních vlivů

Technická infrastruktura

- kabelové vedení VN 22 kV
- vedení VN 22 kV
- vedení VVN 110 kV
- trafostanice
- navržená trafostanice
- vedení VTL plynovodu
- katodová ochrana VTL plynovodu
- regulační stanice
- hlavní vodovodní přívaděč
- hlavní kanalizační sběrač
- čistírna odpadních vod
- dálkový optický kabel
- dálkový komunikační kabel

ZÁZNAM O ÚČINNOSTI	
Správní orgán, který územní plán vydal:	Zastupitelstvo obce Velký Ratmírov
Datum nabytí účinnosti:	
Opisovatel územní studie pořizovatel:	Ivana Příbylová
projizovatel:	režijní Místní úřad, Zprávy, hospod. a obč. úřady a územní plánování
Funkce:	aktér M.Ú.1
Podpis:	
Ostatné dodatky:	

PARÉ

ÚZEMNÍ PLÁN VELKÝ RATMÍROV - ODVODNĚNÍ

KOORDINAČNÍ VÝKRES

Průřez: MÚ Jindřichův Hradec, Úřad územního plánování

Schválil: orgán Zastupitelstva obce Velký Ratmírov

Zpracoval: aktér M.Ú.1

Zápis: projektant Ing. arch. Martin Zvonický, Ph.D., Dk 43 3/1

Datum: listopad 2013

M 1 : 5 000